



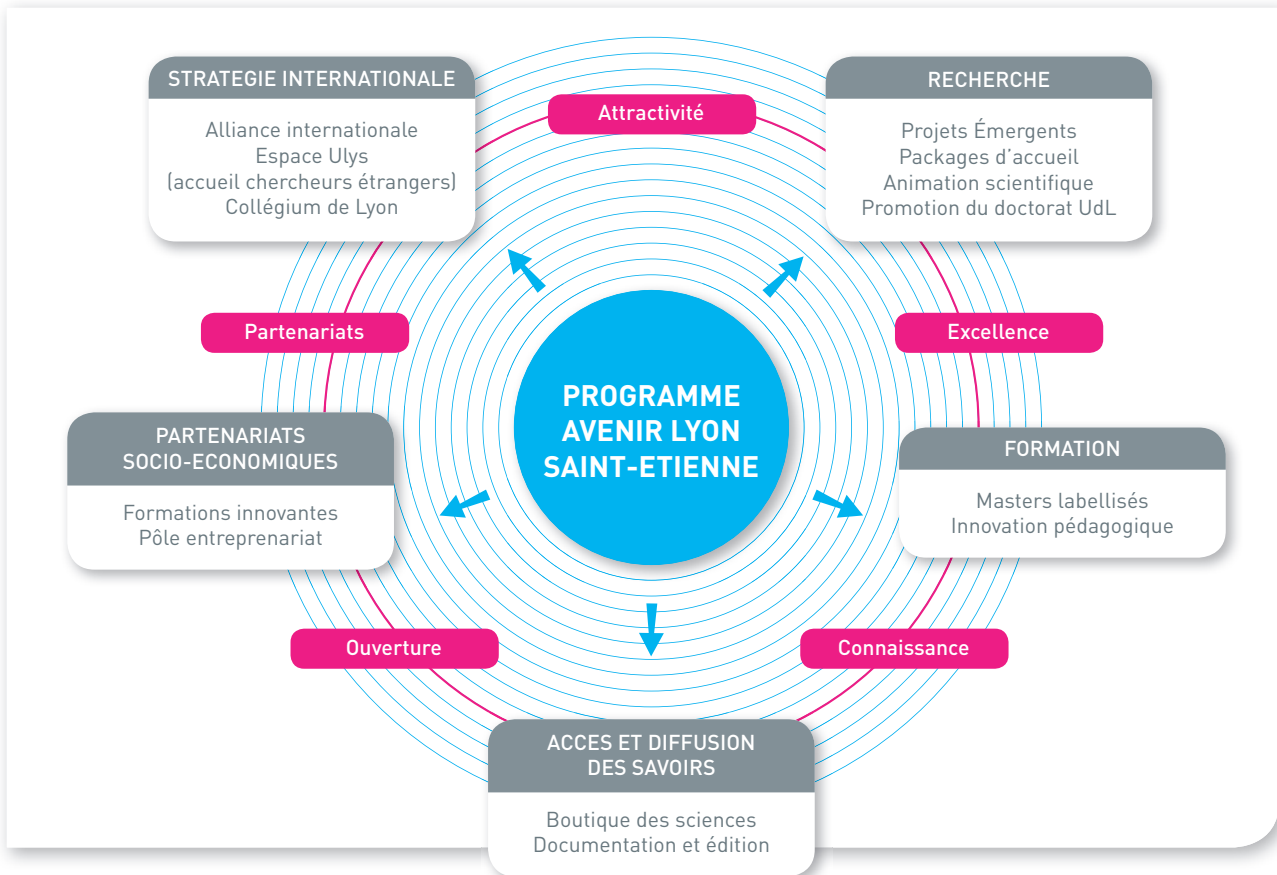
Programme Avenir

Lyon Saint-Etienne

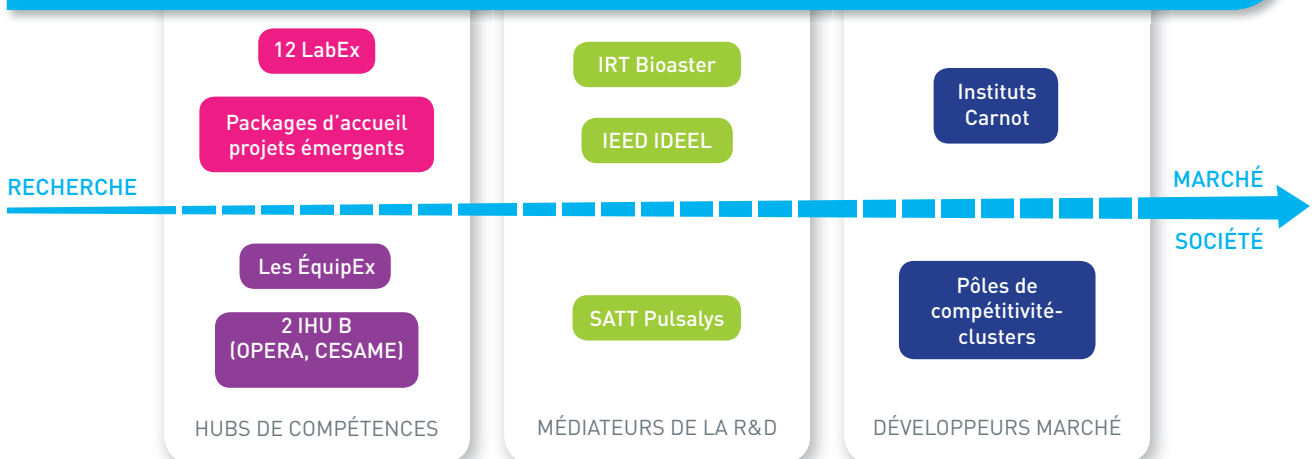
Qu'est-ce que le PALSE ?

Le Programme Avenir Lyon Saint-Etienne (PALSE) est un programme porté par l'Université de Lyon dans le cadre du programme national Investissements d'avenir lancé en 2012. Il vise à faire du site Lyon Saint-Etienne un acteur majeur de la recherche et de l'enseignement supérieur en Europe et à l'échelle mondiale. **Il est doté d'un financement de 27 millions d'euros jusqu'en 2016.**

Plus d'une cinquantaine d'actions sont financées et accompagnées par le PALSE pour améliorer l'attractivité du site et son rayonnement international, renforcer son potentiel de formation et de recherche, développer des partenariats avec le monde socio-économique, et améliorer l'accès et la diffusion des savoirs.



Ecosystème Investissements d'avenir Lyon Saint-Etienne



L'Université de Lyon, le second pôle scientifique de France

L'Université de Lyon (UdL) est une communauté d'universités et établissements (COMUE) qui fédère 12 établissements d'enseignement supérieur et de recherche du site Lyon Saint-Etienne ainsi que des établissements associés.

L'Université de Lyon bénéficie d'une implantation de choix au cœur d'un territoire attractif et d'un tissu économique fort et dynamique. Elle possède des équipements de recherche uniques et un vivier de chercheurs qui garantissent une recherche et un enseignement d'excellence. Elle dispense, enfin, une diversité de formations couvrant tous les domaines scientifiques.

L'Université de Lyon prépare actuellement sa réponse à l'appel Initiatives d'Excellence 2 (IDEX 2).

Les cinq volets du PALSE

Recherche

La recherche se situe au cœur des actions du PALSE, lequel contribue à soutenir une politique scientifique compétitive, innovante et d'excellence. Deux thématiques principales et une thématique transversale guident la stratégie scientifique du programme :

- ▶ SANTÉ GLOBALE ET SOCIÉTÉ
- ▶ SCIENCES ET INGÉNIERIE POUR LE DÉVELOPPEMENT DURABLE
- ▶ MODÉLISATION DES SYSTÈMES COMPLEXES

Le programme participe également à promouvoir le doctorat de l'Université de Lyon auprès du monde socio-économique tout en développant son rayonnement international.

▶ Packages d'accueil

Depuis 2012, l'UdL a accueilli 7 chercheurs internationaux de haut niveau dans le cadre d'un programme de packages d'accueil. Chacun a obtenu des moyens significatifs (jusqu'à 1,2 millions d'euros sur deux ans) pour environner son installation et structurer durablement son équipe.

Pour attirer les talents, le PALSE a également lancé un programme qui a permis l'arrivée de 10 postdoctorants sur le site.

▶ Projets émergents

Afin d'encourager l'interdisciplinarité dans la recherche et faire émerger de nouvelles thématiques, un appel à projets dit « émergents » a été ouvert par l'UdL en 2013. Suite à cet appel, 10 projets ont été sélectionnés et financés à hauteur de 300 000 euros pour deux ans. L'un d'eux étudie les microcapteurs et l'imagerie appliqués à l'étude du système nerveux central (Pierre Hervé Luppi - UMR 5292 et U 1028, Lyon 1).

▶ Peps

En partenariat avec le CNRS, l'UdL a publié l'appel à projets PEPS (Projets Exploratoires Premier Soutien) pour favoriser la recherche exploratoire interdisciplinaire au sein du site Lyon Saint-Etienne. Il s'agit de financer des projets novateurs sur l'éducation, l'innovation et l'interculturalité tout en encourageant des collaborations nouvelles et une dynamique interdisciplinaire entre les sciences humaines et sociales et les autres sciences.

▶ LabEx (laboratoire d'excellence)

Les 12 LabEx pilotés par l'Université de Lyon fédèrent et animent des équipes de recherche autour d'enjeux de société ou d'objets de recherche mettant la pluralité scientifique au cœur des échanges. De renommée internationale, les LabEx bénéficient d'importantes synergies avec les acteurs socio-économiques. Les thèmes de recherche sont l'acoustique, les surfaces, les mathématiques, les origines de la Terre, les sciences du langage, la santé ainsi que les urbanités...

Doctorat

▶ Doctor'Entreprise

Ce dispositif mis en place par le Medef Lyon-Rhône et l'Université de Lyon aide les entreprises souhaitant se développer sur des enjeux stratégiques et innovants grâce à l'embauche d'un doctorant sur trois ans. Un interlocuteur unique accompagne les entreprises pour définir une problématique, choisir le laboratoire partenaire, recruter le doctorant et monter le projet. Une plateforme web met également en relation les trois parties prenantes de cette collaboration (l'entreprise, le doctorant et le laboratoire de recherche).

+ d'info sur www.doctorentreprise.fr

▶ Insertion professionnelle des docteurs

L'amélioration de l'insertion professionnelle des docteurs hors du milieu académique est considérée comme une priorité. La promotion du doctorat de l'Université de Lyon auprès de chefs d'entreprise, l'organisation de journées pour l'emploi des docteurs et d'un forum de recrutement annuel (Les Rendez-vous de l'emploi), la mise en place de formations transversales à visées professionnelles et la création d'un observatoire sur le devenir professionnel des docteurs sont autant d'actions qui y contribuent.

Chiffres clés

- 11 millions d'euros investis dans la recherche
- 30 projets de recherche financés
- 850 doctorants ont assisté aux journées pour l'emploi des docteurs

Formation

Le PALSE développe une offre de formation attractive, innovante et ouverte sur l'international, en étroite collaboration avec les partenaires socio-économiques.

► Masters labellisés

Le PALSE soutient le développement de 10 masters labellisés « Université de Lyon ». Ceux-ci sont largement orientés vers l'international (recrutement d'étudiants étrangers, interventions d'enseignants et chercheurs étrangers, enseignements en langue anglaise pour certains modules, stages à l'étranger) et le monde socio-économique (liens forts avec les RTRA, CTRS et pôles de compétitivité).

Le PALSE accompagne ces masters via un financement dédié au développement de la dimension internationale et de l'innovation pédagogique. Il propose également des bourses aux étudiants étrangers en mobilité entrante.

► IDEFI

Deux initiatives d'excellence en formations innovantes (IDEFI) existent sur le site Lyon Saint-Etienne :

SAMSEI (Stratégies d'apprentissage des métiers de santé en environnement immersif) met en place un programme pédagogique basé sur la simulation pour un apprentissage participatif et immersif des étudiants de toutes les filières de santé.

+ d'info sur samsei.univ-lyon1.fr

IDEA (Innovation, Design, Entrepreneurship & Arts) repose sur une approche pédagogique expérientielle nourrie par le Design-Thinking visant à former les entrepreneurs de l'innovation. Un Learning lab et un incubateur sont associés à cette formation.

+ d'info sur www.programme-idea.com

► Expérimentations pédagogiques

En 2015/2016, le PALSE finance une dizaine d'expérimentations pédagogiques développées au sein des établissements membres et ayant vocation à essaimer.

► Formation tout au long de la vie

Une enquête lancée début 2015 recense l'offre de formation continue sur le site selon une approche par compétences. Les résultats sont attendus pour l'automne. Ils permettront de conduire un dialogue avec les partenaires économiques et institutionnels.

Chiffres clés

3 millions d'euros investis dans la formation

550 étudiants inscrits chaque année dans les masters labellisés

107 bourses attribuées depuis 2012

Accès et diffusion des savoirs

La diffusion des savoirs à tous est l'une des missions du PALSE. La mise en œuvre d'une politique d'ouverture de la recherche à la société civile se décline à travers deux dispositifs innovants de médiation, d'accompagnement et de formation.

► Boutique des sciences

La Boutique des sciences de l'Université de Lyon est un dispositif unique en France qui permet à des structures à but non lucratif (associations, conseils de quartier, groupements de parents d'élèves...) de bénéficier de l'expertise d'une équipe scientifique (des étudiants de niveau master encadrés par des chercheurs) pour répondre à une question pouvant avoir un intérêt général.

+ d'info sur boutiquedessciences.universite-lyon.fr

► Documentation et édition

Une maison d'édition Université de Lyon est en cours de création pour valoriser la production scientifique de la communauté d'enseignants-chercheurs. Le PALSE finance également l'abonnement commun aux ressources électroniques identifiées comme indispensables à une recherche de qualité (IEEE et Cairn). Il travaille en outre à l'élaboration d'une politique d'open access.

Chiffres clés / Boutique des sciences

20 projets bénéficient de l'expertise d'une équipe scientifique

28 enseignants-chercheurs impliqués

1 000 personnes sensibilisées aux projets

Partenariats socio-économiques

Confié à la Fondation pour l'Université de Lyon, le volet partenariats socio-économiques du PALSE renforce le dialogue entre les établissements d'enseignement supérieur et de recherche et le secteur économique du territoire Lyon Saint-Etienne, notamment les pôles de compétitivité.

Il s'agit de développer une culture entrepreneuriale chez les étudiants de tous niveaux pour stimuler la création d'activités sur des secteurs à la pointe de l'innovation et générateurs d'emplois. Et également de valoriser les résultats de la recherche académique et d'accélérer le processus de transfert vers le monde socio-économiques via la SATT Pulsalys.

► Beelys, booster l'esprit d'entreprendre

Dans le cadre national des pôles étudiants pour l'innovation, le transfert et l'entrepreneuriat, le PEPITE Beelys propose un dispositif global sur l'esprit d'entreprendre : sensibilisation et accompagnement à l'entrepreneuriat, ouverture du D2E

— diplôme d'université étudiant entrepreneur (1^{er} diplôme délivré par l'Université de Lyon), suivi du statut étudiant-entrepreneur, et promotion des concours Campus création.

+ d'info sur www.beelys.org

► Formations innovantes

Avec pour finalité la création de formations innovantes en prise avec des acteurs socio-économiques, un appel à projets a été lancé par la Fondation. Depuis 2014, 7 projets de formation sont accompagnés et soutenus financièrement à hauteur de 20 000 € chacun.

+ d'info sur www.fondation-pour-universite-lyon.org

Chiffres clés

73 étudiants inscrits aux premières sessions du D2E

7 500 objectif d'étudiants à sensibiliser avant fin 2016

20 entreprises impliquées dans les formations innovantes

International

Affirmer la place de l'Université de Lyon dans le paysage mondial de l'enseignement supérieur et de la recherche est une ambition clé du PALSE. Le programme participe au renforcement de l'attractivité et de la visibilité de l'UdL en déployant une stratégie de coopération internationale innovante et ciblée ainsi qu'une politique d'accueil au meilleur niveau.

► Alliance internationale

Cette initiative ambitieuse de coopération internationale s'appuie sur une dizaine d'universités partenaires réparties sur cinq zones géographiques cibles : Plateau lémano-transalpin, Chine, Japon, Canada et Brésil. L'Alliance internationale impulse des coopérations de recherche structurées en construisant des plateformes scientifiques partagées. Elle soutient et développe des cursus de formation conjoints et complémentaires aux collaborations de recherche, particulièrement aux niveaux master et doctorat. Elle met en œuvre des programmes de mobilité ciblés. Elle s'emploie également à ouvrir et renforcer des passerelles entre les secteurs académique, industriel, politique et culturel.

► Espace Ulys

Afin d'offrir un accueil de qualité, l'Espace Ulys accompagne les chercheurs étrangers, ainsi que leur famille, tout au

long de leur séjour lyonnais et stéphanois. Des aides pour les démarches administratives obligatoires, la recherche de logement, l'apprentissage et le perfectionnement du français sont proposées par les équipes de l'Espace Ulys. Il s'agit également de contribuer à l'intégration sociale et culturelle des chercheurs étrangers en organisant des événements d'accueil et de networking entre scientifiques et acteurs de l'Université de Lyon.

+ d'info sur www.espace-ulyes.fr

► Collegium de Lyon

Chaque année, le Collegium de Lyon invite une vingtaine de chercheurs d'établissements non rhônalpins et sélectionnés par un conseil scientifique international. Pendant leur séjour de recherche, ces scientifiques invités engagent des projets de recherche sur des enjeux politiques et de société.

+ d'info sur www.collegium-lyon.fr

Chiffres clés

9 accords-cadres signés

2 bureaux de représentation permanente de l'UdL à Shanghai et São Paulo

452 chercheurs étrangers accueillis par l'Espace Ulys depuis 2014



92 rue Pasteur - CS30122 - 69361 Lyon Cedex 07 - France
Tél. 00 33 (0)4 37 37 26 70 • Fax : 00 33 (0)4 37 37 26 71

Votre contact : Fanny Viot, fanny.viot@universite-lyon.fr

www.universite-lyon.fr

Établissements participant au PALSE : Université Claude Bernard Lyon 1, Université Lumière Lyon 2, Université Jean Moulin Lyon 3, Université Jean Monnet Saint-Etienne, École Centrale Lyon, ENS de Lyon, Sciences Po Lyon, INSA Lyon, VetAgro Sup, École nationale supérieure d'architecture de Lyon, CPE Lyon, École nationale d'ingénieurs de Saint-Etienne, École nationale des travaux publics de l'Etat, CNRS, INSERM et Fondation pour l'Université de Lyon.